



Narodowy  
Instytut  
Dziedzictwa

# Miejsca światowego dziedzictwa jako element budowania prestiżu Polski

Anna Marconi-Betka

# KONWENCJA ŚWIATOWEGO DZIEDZICTWA



Narodowy  
Instytut  
Dziedzictwa



unesco

World Heritage Convention

## Celebrating 50 years of UNESCO World Heritage

Dilmun Burial Mounds  
Bahrain

50th anniversary

World Heritage

The List

# ŚWIATOWE DZIEDZICTWO



Narodowy  
Instytut  
Dziedzictwa

Światowe Dziedzictwo ma przedstawiać różnorodność kulturalną i bogactwo natury wszystkich regionów świata.

Szczególne opiece, jaką miejscom zaliczonym w poczet Światowego Dziedzictwa mają zapewnić Państwa - Strony Konwencji ma je chronić przez zniszczeniem i pozwolić na zachowanie ich w możliwie niezmięnionej postaci dla przyszłych pokoleń.

Konwencja jest umową międzynarodową określającą obowiązki Państw-Stron i instrumentem współpracy międzynarodowej.

**1157**

Properties

**43**

Transboundary

**167**

States Parties

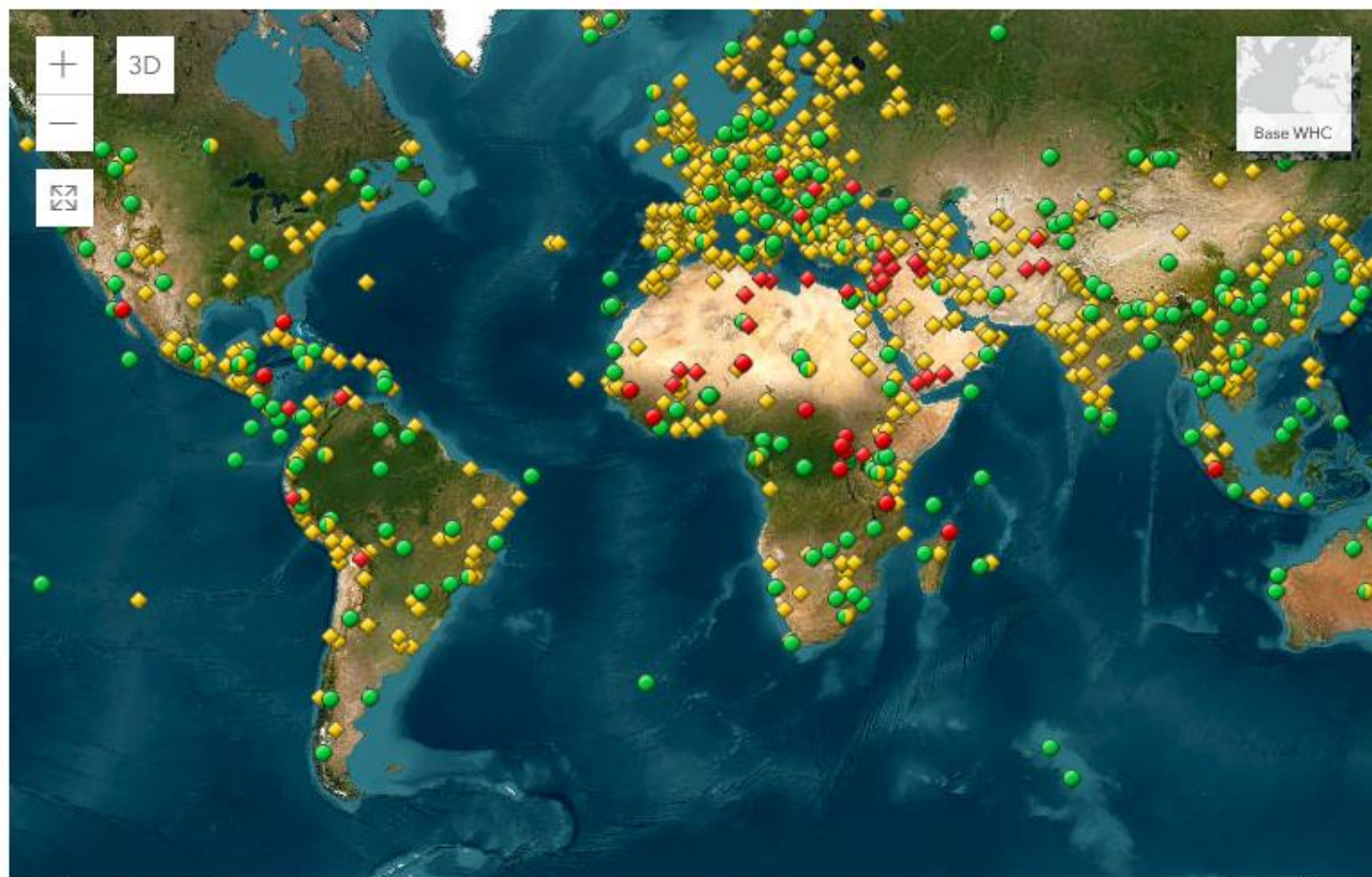


Narodowy  
Instytut  
Dziedzictwa



unesco

World Heritage Convention



Earthstar Geographics

Powered by Esri

# LISTA ŚWIATOWEGO DZIEDZICTWA



Narodowy  
Instytut  
Dziedzictwa

1157 obiekty w 167 państwach:

897 obiektów kultury

218 przyrodniczych

39 o charakterze mieszanym kulturowo-przyrodniczym

Na [Listę Światowego Dziedzictwa w zagrożeniu](#) wpisane są 52 miejsca.

# OBIEKTY PRZYRODNICZE – ŚWIAT



Narodowy  
Instytut  
Dziedzictwa



unesco

World Heritage Convention

218 OBIEKTÓW



Earthstar Geographics

Powered by Esri

# OBIEKTY PRZYRODNICZE – EUROPA I AMERYKA PN



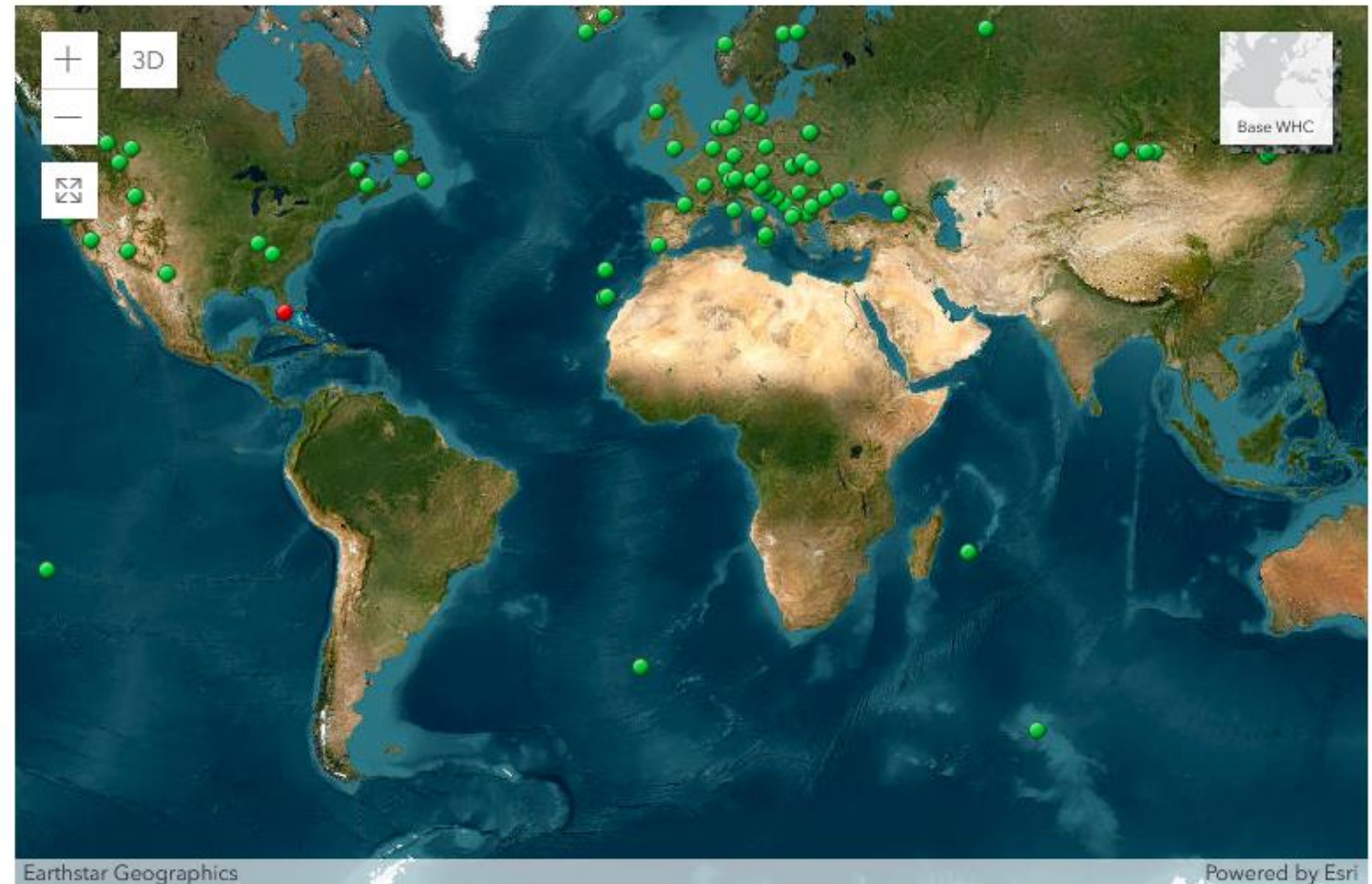
Narodowy  
Instytut



unesco

World Heritage Convention

68 OBIKTÓW



# KRYTERIUM IX i X



Narodowy  
Instytut  
Dziedzictwa

IX. stanowić **wyjątkowe przykłady reprezentatywne dla trwających procesów ekologicznych i biologicznych istotnych w ewolucji i rozwoju ekosystemów** oraz zespołów zwierzęcych i roślinnych lądowych, słodkowodnych, nadbrzeżnych i morskich; lub

X. obejmować **siedliska naturalne najbardziej reprezentatywne i najważniejsze dla ochrony in situ różnorodności biologicznej**, włączając te, w których występują zagrożone gatunki o wyjątkowej uniwersalnej wartości z punktu widzenia nauki lub ochrony przyrody.



# KRYTERIUM IX i X – EUROPA I AMERYKA PN



Narodowy  
Instytut  
Dziedzictwa

19 OBIEKTÓW



unesco

World Heritage Convention



Earthstar Geographics

Powered by Esri

# EUROPA



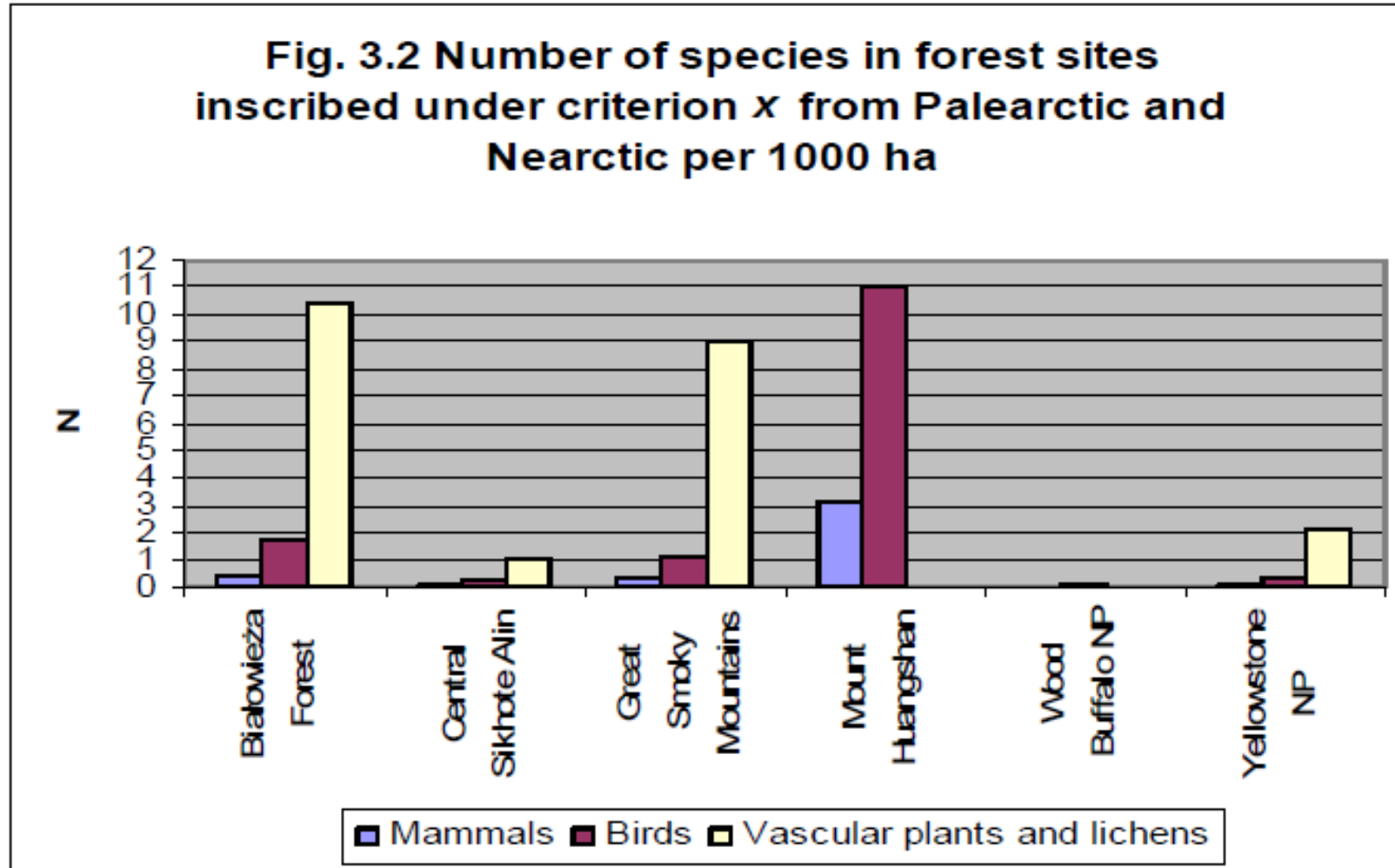
Narodowy  
Instytut  
Dziedzictwa

# PUSZCZA BIAŁOWIESKA



Narodowy  
Instytut  
Dziedzictwa

**Fig. 3.2 Number of species in forest sites inscribed under criterion X from Palearctic and Nearctic per 1000 ha**



# PUSZCZA BIAŁOWIESKA



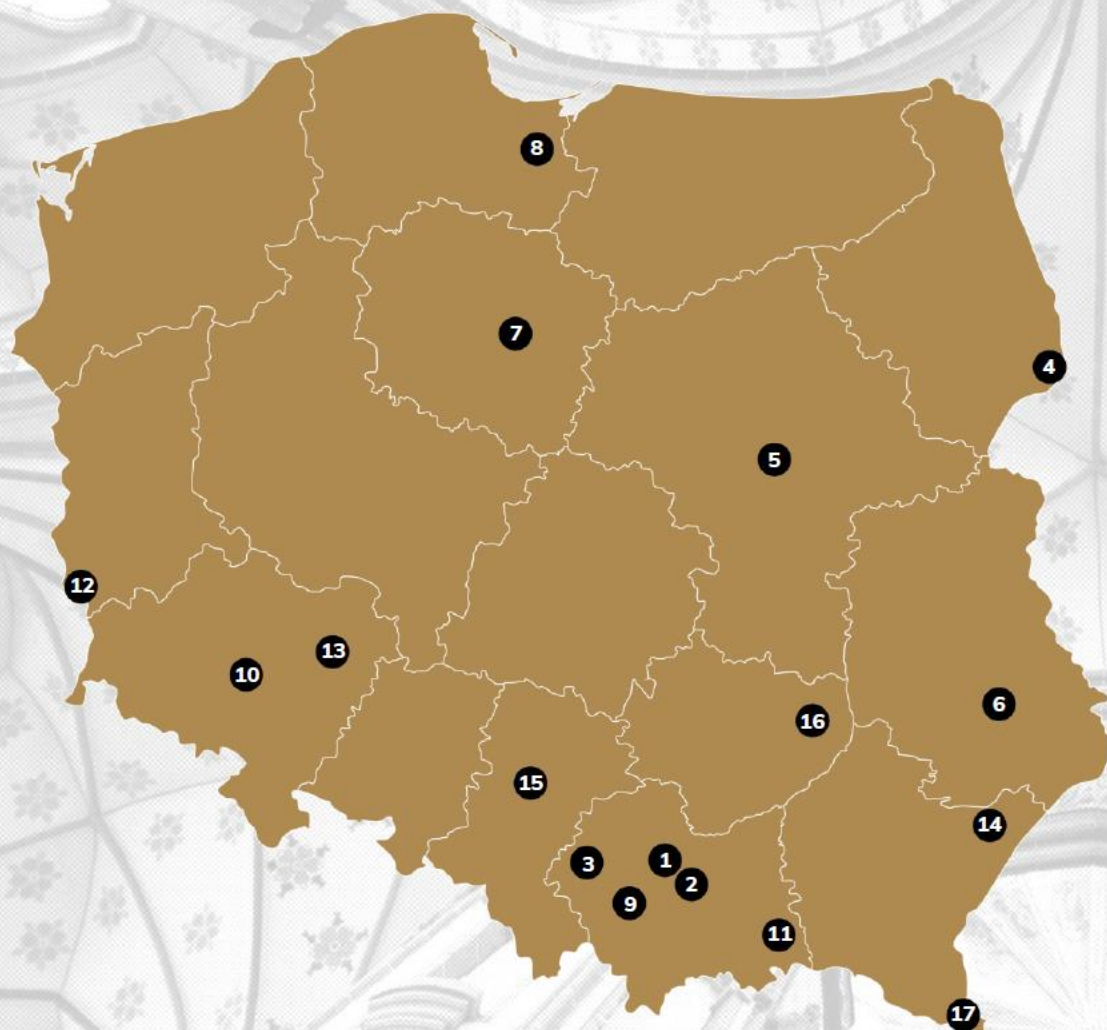
Narodowy  
Instytut  
Dziedzictwa

Obiekt obejmuje kompleks lasów nizinnych, charakterystycznych dla ekoregionu lasów mieszanych Środkowej Europy. Obszar ten ma wyjątkowe znaczenie dla ochrony przyrody z uwagi na powierzchnię starodrzewów obejmujących duże niezaburzone obszary, na których zachodzą procesy naturalne. Ich rezultatem jest bogactwo martwych drzew – zarówno stojących jak i leżących, przekładające się na dużą różnorodność gatunków grzybów i bezkręgowców saproksylicznych.

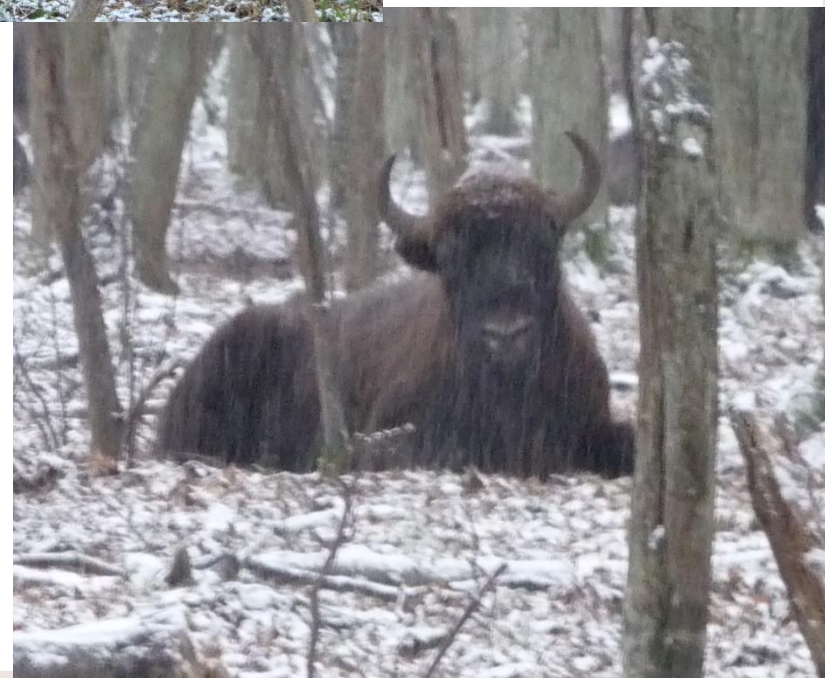
Obiekt zapewnia ochronę różnorodnej i bogatej fauny, obejmującej 59 gatunków ssaków, ponad 250 gatunków ptaków, 13 gatunków płazów, 7 gatunków gadów i ponad 12 000 gatunków bezkręgowców.

Symbolem obiektu jest żubr: na całym terenie zamieszkuje około 900 osobników, co stanowi prawie 25% światowej populacji żubra i ponad 30% wolno żyjących zwierząt.

# Mapa miejsc światowego dziedzictwa UNESCO



1. Stare Miasto w Krakowie
2. Królewskie Kopalnie Soli w Wieliczce i Bochni
3. Auschwitz-Birkenau – niemiecki nazistowski obóz koncentracyjny i zagłady
4. Puszcza Białowieska
5. Stare Miasto w Warszawie
6. Stare Miasto w Zamościu
7. Średniowieczny zespół miejski Torunia
8. Zamek krzyżacki w Malborku
9. Kalwaria Zebrzydowska – manierystyczny zespół architektoniczny i krajobrazowy oraz park pielgrzymkowy
10. Kościoły Pokoju w Jaworze i Świdnicy
11. Drewniane kościoły południowej Małopolski – Binarowa, Blizne, Dębno, Haczów, Lipnica Murowana, Sękowa
12. Park Mużakowski
13. Hala Stulecia we Wrocławiu
14. Drewniane cerkwie w polskim i ukraińskim regionie Karpat
15. Kopalnia rud ołowiu, srebra i cynku w Tarnowskich Górach oraz system gospodarowania wodami podziemnymi
16. Krzemionkowski region prądziejowego górnictwa krzemienia pasiastego
17. Lasy bukowe w Bieszczadzkim Parku Narodowym



Narodowy  
Instytut  
Dziedzictwa

